

LEGENDA

ALGEMEEN

- Het ontwerp blijft te allen tijde eigendom van EVE Architecten B.V. Voor alle werkzaamheden van EVE Architecten B.V. is DNR 2011 van toepassing.
- Alle wijzigingen dienen door EVE Architecten B.V. te worden goedgekeurd.
- Het bouwen dient te geschieden overeenkomstig de eisen van het Bouwbesluit 2012, zoals deze luidt ten tijde van de indiening van de bouw aanvraag.
- De constructie dient te worden uitgevoerd conform de tekening en berekening van de constructeur.
- Dit zijn bouw aanvraagtekeningen en derhalve niet bestemd voor de uitvoering.

IMPRESSIES

De tekeningen en afbeeldingen geven een impressie van het ontwerp. De werkelijke uitvoering en kleuren van gevelaanzichten, schilderwerk, dakbedekkingen etc. kunnen afwijken. Aan deze tekeningen kunnen, ondanks alle zorgvuldigheid die is nagestreefd, geen rechten worden ontleend.

MAATVOERING EN INRICHTING

De maten op de tekening zijn circa-maten. Deze zijn aangegeven in millimeters, tenzij anders vermeld. Bij de maatvoering tussen de wanden is geen rekening gehouden met enige wandafwerking, zoals wandtegels en spuitwerk. Daarnaast kunnen zich tijdens de bouw veranderingen voordoen, die kunnen leiden tot maatverschillen. Op de tekening aangegeven meubilair en apparatuur dienen alleen ter oriëntatie.

RENVOOI

SYMBOLEN

- Meterkast
- Ruimte v.z.v. mechanische luchtvoering, positie n.t.b. door installateur
- Mechanische ventilatiebox
- Warmtepomp
- Bellervat
- ventilatorrooster / Suskast
- Ruimte v.z.v. rookmelder conform NEN 2555, positie n.t.b. door installateur
- Ruimte v.z.v. vloerverwarming
- Hemelwaterafvoer
- Ruimte v.z.v. noodverlichting volgens NEN-EN 1838 en NEN-EN 50172
- Vluchtdeuren, zonder hulpmiddelen te openen incl. alle deuren in het trappenhuis
- Deur zelfsluitend uitvoeren
- Deur brandwerend en zelfsluitend uitvoeren
- toegang appartementen voorzien van een vrijloopdeurdranger
- Rookwerendheid R₂₀₀
- Vluchtrouteaanduiding volgens NEN-EN 1838 en NEN-EN 50172
- WBDO 30 minuten en R₂₀₀ rookwerend
- WBDO 60 minuten en R₂₀₀ rookwerend
- 6ltr. Draagbare schuimblusser 6 liter

BOUWKUNDIGE ARCKERINGEN

- Gevelsteen, uitvoering volgens kleur- en materiaalstaat
- Kalkzandsteen, volgens opgave constructeur
- Isolatie, volgens EP-berekening
- Beton, volgens constructeur
- Prefab beton, volgens constructeur
- Gibowand, normale kwaliteit
- Gibowand, hydro kwaliteit

EVE Architecten B.V.
Ernst Machstraat 2
Postbus 115
7440 AC Nijverdal
T: 0548-65 69 50
E: info@eve-bv.nl
I: www.eve-bv.nl
KvKnr.: 08098089



ALGEMEEN

Project

Sint Bavo Residence
Menno Simonszplein
- Haarlem

Opdrachtgever

Westergracht Vastgoed B.V.
Menno Simonszplein 6
2014 SC Haarlem

Hoofdartitect

ir. Edwin van Elk

Projectmanager

ing. Martijn Schulenburg

Bouwkundig tekenaar

ing. Harold Gerritsen Mulkes

TEKENING

Onderdeel
Brandcompartimenten_Kelder

Schaal 1:50 Formaat A1 (594x841)

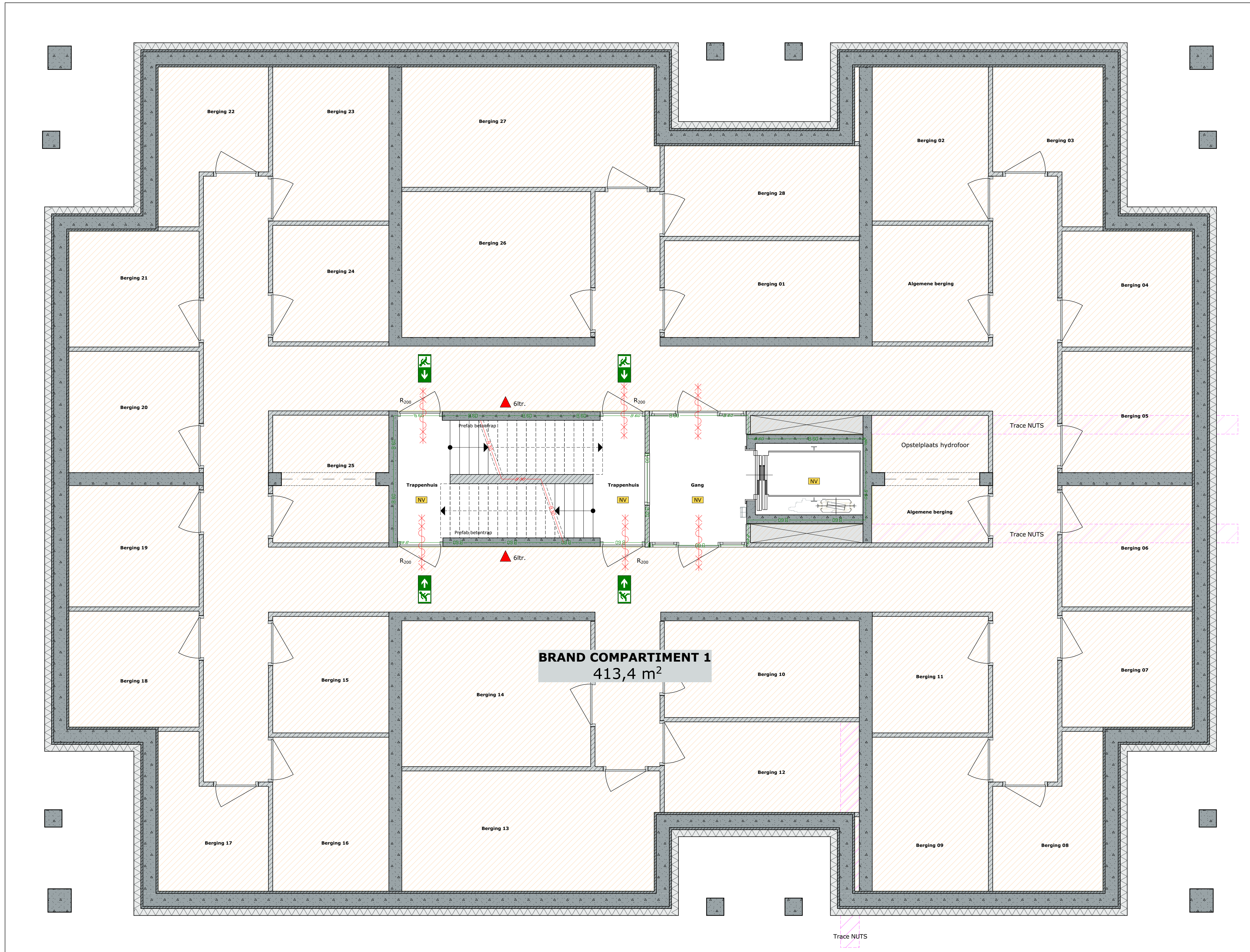
Datum getekend 23 december 2022 Status Definitief

Datum gewijzigd

Gecontroleerd

(hoofd)architect collega projectmanager

DO4467-015
DEFINITIEF ONTWERP



Kelder

LEGENDA

ALGEMEEN

- Het ontwerp blijft te allen tijde eigendom van EVE Architecten B.V. Voor alle werkzaamheden van EVE Architecten B.V. is DNR 2011 van toepassing.
- Alle wijzigingen dienen door EVE Architecten B.V. te worden goedgekeurd.
- Het bouwen dient te geschieden overeenkomstig de eisen van het Bouwbesluit 2012, zoals deze luidt ten tijde van de indiening van de bouw aanvraag.
- De constructie dient te worden uitgevoerd conform de tekening en berekening van de constructeur.
- Dit zijn bouw aanvraagtekeningen en derhalve niet bestemd voor de uitvoering.

IMPRESSIES

De tekeningen en afbeeldingen geven een impressie van het ontwerp. De werkelijke uitvoering en kleuren van gevelaanzichten, schilderwerk, dakbedekkingen etc. kunnen afwijken. Aan deze tekeningen kunnen, ondanks alle zorgvuldigheid die is nagestreefd, geen rechten worden ontleend.

MAATVOERING EN INRICHTING

De maten op de tekening zijn circa-maten. Deze zijn aangegeven in millimeters, tenzij anders vermeld. Bij de maatvoering tussen de wanden is geen rekening gehouden met enige wandafwerking, zoals wandtegels en spuitwerk. Daarnaast kunnen zich tijdens de bouw veranderingen voordoen, die kunnen leiden tot maatverschillen. Op de tekening aangegeven meubilair en apparatuur dienen alleen ter oriëntatie.

RENVOOI

SYMBOLEN

- Meterkast
- Ruimte v.z.v. mechanische luchtvoer, positie n.t.b. door installateur
- Mechanische ventilatiebox
- Wp Warmtepomp
- Belervat
- ventilatorrooster / Suskast
- Ruimte v.z.v. rookmelder conform NEN 2555, positie n.t.b. door installateur
- Ruimte v.z.v. vloerverwarming
- hwa Hemelwateraivoer
- Ruimte v.z.v. noodverlichting volgens NEN-EN 1838 en NEN-EN 50172
- Vluchtdeuren, zonder hulpmiddelen te openen incl. alle deuren in het trappenhuis
- Deur zelfsluitend uitvoeren
- Deur brandwerend en zelfsluitend uitvoeren
- toegang appartementen voorzien van een vrijloopteurganger
- Rookwerendheid R₉₀
- Vluchtrouteaanduiding volgens NEN-EN 1838 en NEN-EN 50172
- B-30 WBDBO 30 minuten en R₉₀ rookwerend
- B-60 WBDBO 60 minuten en R₉₀ rookwerend
- 6ltr. Draagbare schuimblusser 6 liter

BOUWKUNDIGE ARCKERINGEN

- Gevelsteen, uitvoering volgens kleur- en materiaalstaat
- Kalkzandsteen, volgens opgave constructeur
- Isolatie, volgens EP-berekening
- Beton, volgens constructeur
- Prefab beton, volgens constructeur
- Gibwand, normale kwaliteit
- Gibwand, hydro kwaliteit

EVE Architecten B.V.
Ernst Machstraat 2
Postbus 115
7440 AC Nijverdal
T: 0548-65 69 50
E: info@eve-bv.nl
I: www.eve-bv.nl
KvKnr.: 08098089



ALGEMEEN

Project
Sint Bavo Residence
Menno Simonszplein
- Haarlem

Opdrachtgever
Westergracht Vastgoed B.V.
Menno Simonszplein 6
2014 SC Haarlem

Hoofdarchitect
ir. Edwin van Elk

Projectmanager
ing. Martijn Schultenburg

Bouwkundig tekenaar
ing. Harold Gerritsen Mulkes

TEKENING

Onderdeel
Brandcompartimenten_Begane grond

Schaal
1:50

Formaat
A1 (594x841)

Datum getekend
23 december 2022

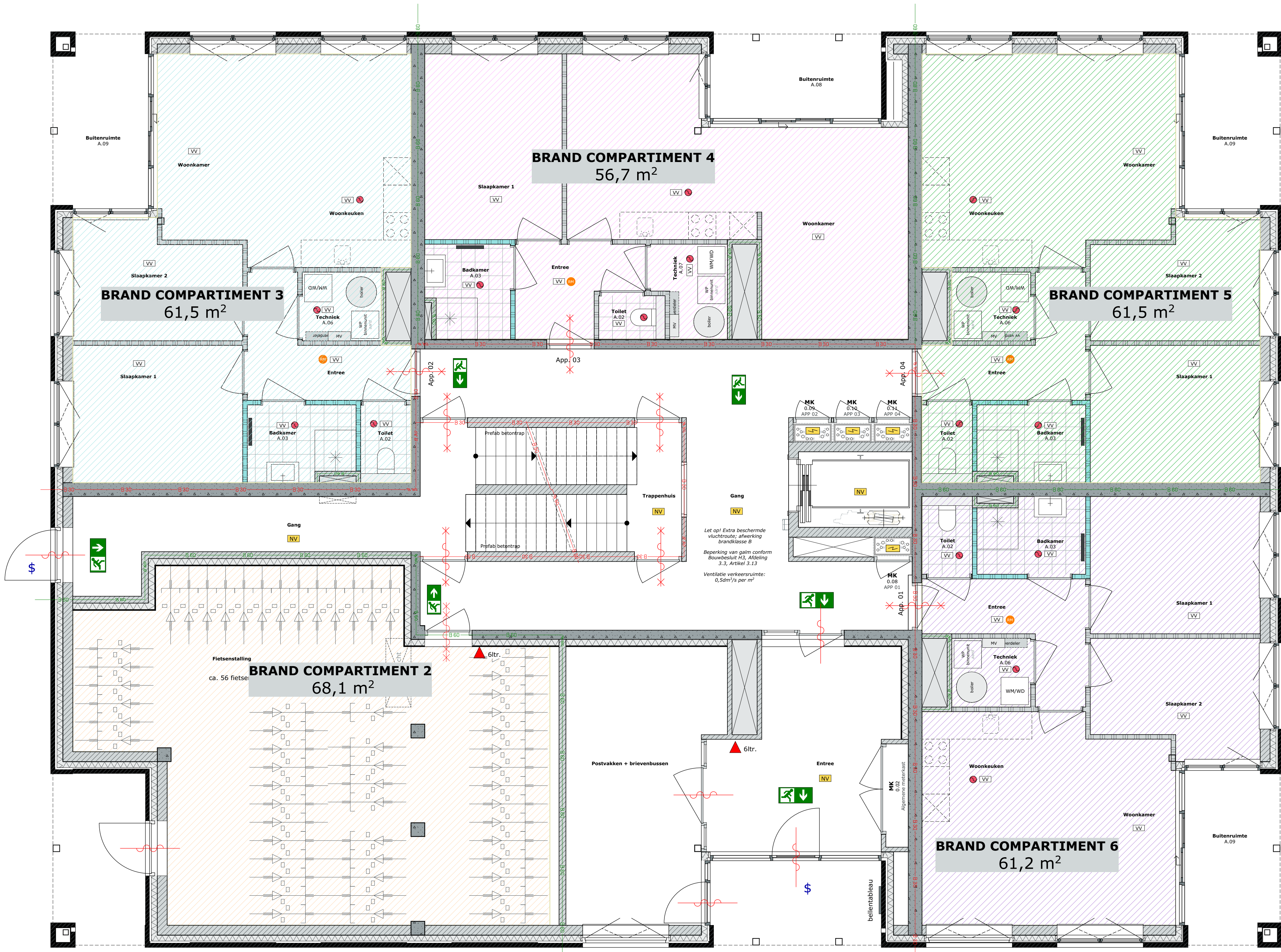
Status
Definitief

Datum gewijzigd

Gecontroleerd

- EVE** (hoofd)architect
- MS** projectmanager

DO4467-015
DEFINITIEF ONTWERP



Begane grond

LEGENDA

ALGEMEEN

- Het ontwerp blijft te allen tijde eigendom van EVE Architecten B.V. Voor alle werkzaamheden van EVE Architecten B.V. is DNR 2011 van toepassing.
- Alle wijzigingen dienen door EVE Architecten B.V. te worden goedgekeurd.
- Het bouwen dient te geschieden overeenkomstig de eisen van het Bouwbesluit 2012, zoals deze luidt ten tijde van de indiening van de bouw aanvraag.
- De constructie dient te worden uitgevoerd conform de tekening en berekening van de constructeur.
- Dit zijn bouwaanvraagtekeningen en derhalve niet bestemd voor de uitvoering.

IMPRESSIES

De tekeningen en afbeeldingen geven een impressie van het ontwerp. De werkelijke uitvoering en kleuren van gevelaanzichten, schilderwerk, dakbedekkingen etc. kunnen afwijken. Aan deze tekeningen kunnen, ondanks alle zorgvuldigheid die is nagestreefd, geen rechten worden ontleend.

MAATVOERING EN INRICHTING

De maten op de tekening zijn circa-maten. Deze zijn aangegeven in millimeters, tenzij anders vermeld. Bij de maatvoering tussen de wanden is geen rekening gehouden met enige wandafwerking, zoals wandtegels en spuitwerk. Daarnaast kunnen zich tijdens de bouw veranderingen voordoen, die kunnen leiden tot maatverschillen. Op de tekening aangegeven meubilair en apparatuur dienen alleen ter oriëntatie.

RENVOOI

SYMBOLEN

- Meterkast
- Ruimte v.z.v. mechanische luchtvoer, positie n.t.b. door installateur
- Mechanische ventilatiebox
- Wp Warmtepomp
- Bellevat
- ventilatorrooster / Suskast
- Ruimte v.z.v. rookmelder conform NEN 2555, positie n.t.b. door installateur
- Ruimte v.z.v. vloerverwarming
- hwa Hemelwatervoer
- Ruimte v.z.v. noodverlichting volgens NEN-EN 1838 en NEN-EN 50172
- Vluchtdeuren, zonder hulpmiddelen te openen incl. alle deuren in het trappenhuis
- Deur zelfsluitend uitvoeren
- Deur brandwerend en zelfsluitend uitvoeren
- toegang appartementen voorzien van een vrijloopeurdranger
- Rookwerendheid R₃₀
- Vluchtrouteaanduiding volgens NEN-EN 1838 en NEN-EN 50172
- WB30 30 minuten en R₃₀ rookwerend
- WB60 60 minuten en R₆₀ rookwerend
- 6ltr. Draagbare schuimblusser 6 liter

BOUWKUNDIGE ARCKERINGEN

- Gevelsteen, uitvoering volgens kleur- en materiaalstaat
- Kalkzandsteen, volgens opgave constructeur
- Isolatie, volgens EP-berekening
- Beton, volgens constructeur
- Prefab beton, volgens constructeur
- Gibwand, normale kwaliteit
- Gibwand, hydro kwaliteit

EVE Architecten B.V.
Ernst Machstraat 2
Postbus 115
7440 AC Nijverdal
T: 0548-65 69 50
E: info@eve-bv.nl
I: www.eve-bv.nl
KvKnr.: 08098089



ALGEMEEN

Project
Sint Bavo Residence
Menno Simonszplein
- Haarlem

Opdrachtgever
Westergracht Vastgoed B.V.
Menno Simonszplein 6
2014 SC Haarlem

Hoofdarchitect
ir. Edwin van Elk

Projectmanager
ing. Martijn Schuilenburg

Bouwkundig tekenaar
ing. Harold Gerritsen Mulkes

TEKENING

Onderdeel
Brandcompartimenten_Verdieping 1

Schaal 1:50 **Formaat** A1 (594x841)

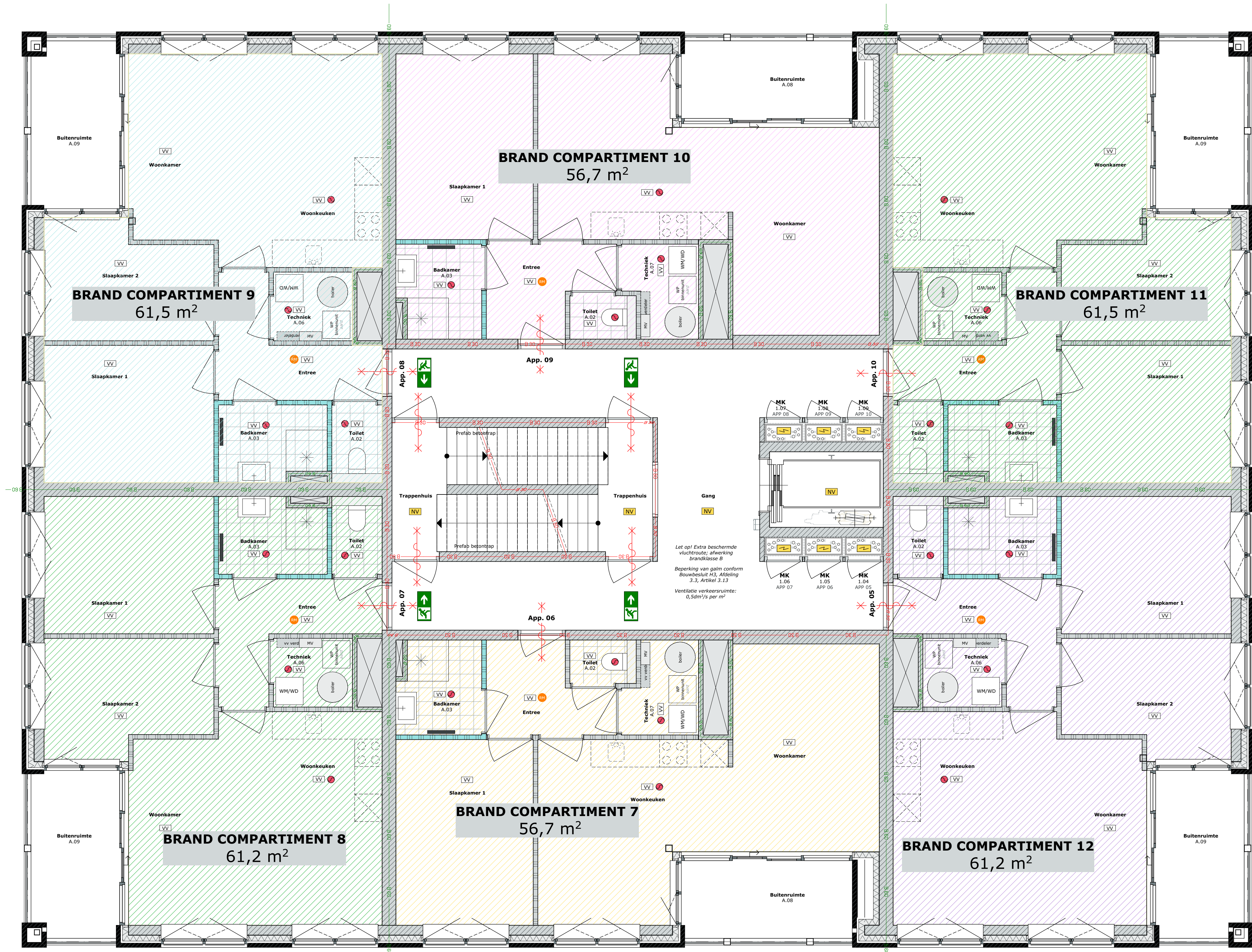
Datum getekend 23 december 2022 **Status** Definitief

Datum gewijzigd

Gecontroleerd

- EVE** (hoofd)architect
- MS** projectmanager

DO4467-015
DEFINITIEF ONTWERP



1^e Verdieping

LEGENDA

ALGEMEEN

- Het ontwerp blijft te allen tijde eigendom van EVE Architecten B.V. Voor alle werkzaamheden van EVE Architecten B.V. is DNR 2011 van toepassing.
- Alle wijzigingen dienen door EVE Architecten B.V. te worden goedgekeurd.
- Het bouwen dient te geschieden overeenkomstig de eisen van het Bouwbesluit 2012, zoals deze luidt ten tijde van de indiening van de bouw aanvraag.
- De constructie dient te worden uitgevoerd conform de tekening en berekening van de constructeur.
- Dit zijn bouw aanvraagtekeningen en derhalve niet bestemd voor de uitvoering.

IMPRESSIES

De tekeningen en afbeeldingen geven een impressie van het ontwerp. De werkelijke uitvoering en kleuren van gevelaanzichten, schilderwerk, dakbedekkingen etc. kunnen afwijken. Aan deze tekeningen kunnen, ondanks alle zorgvuldigheid die is nagestreefd, geen rechten worden ontleend.

MAATVOERING EN INRICHTING

De maten op de tekening zijn circa-maten. Deze zijn aangegeven in millimeters, tenzij anders vermeld. Bij de maatvoering tussen de wanden is geen rekening gehouden met enige wandafwerking, zoals wandtegels en spuitwerk. Daarnaast kunnen zich tijdens de bouw veranderingen voordoen, die kunnen leiden tot maatverschillen. Op de tekening aangegeven meubilair en apparatuur dienen alleen ter oriëntatie.

RENVOOI

SYMBOLEN

- Meterkast
- Ruimte v.z.v. mechanische luchtvoering, positie n.t.b. door installateur
- Mechanische ventilatiebox
- Warmtepomp
- Bellevat
- ventilatorrooster / Suskast
- Ruimte v.z.v. rookmelder conform NEN 2555, positie n.t.b. door installateur
- Ruimte v.z.v. vloerverwarming
- Hemelwaterafvoer
- Ruimte v.z.v. noodverlichting volgens NEN-EN 1838 en NEN-EN 50172
- Vluchthulp, zonder hulpmiddelen te openen incl. alle deuren in het trappenhuis
- Deur zelfsluitend uitvoeren
- Deur brandwerend en zelfsluitend uitvoeren
- toegang appartementen voorzien van een vrijloopeurdranger
- Rookwerendheid R100
- Vluchtrouteaanduiding volgens NEN-EN 1838 en NEN-EN 50172
- WB30 30 minuten en R100 rookwerend
- WB60 60 minuten en R100 rookwerend
- Draagbare schuimblusser 6 liter

BOUWKUNDIGE ARCKERINGEN

- Gevelsteen, uitvoering volgens kleur- en materiaalstaat
- Kalkzandsteen, volgens opgave constructeur
- Isolatie, volgens EP-berekening
- Beton, volgens constructeur
- PREFABETON, volgens constructeur
- Gibowand, normale kwaliteit
- Gibowand, hydro kwaliteit

EVE Architecten B.V.
Ernst Machstraat 2
Postbus 115
7440 AC Nijverdal
T: 0548-65 69 50
E: info@eve-bv.nl
I: www.eve-bv.nl
KvKnr.: 08098089



ALGEMEEN

Project
Sint Bavo Residence
Menno Simonszplein
- Haarlem

Opdrachtgever
Westergracht Vastgoed B.V.
Menno Simonszplein 6
2014 SC Haarlem

Hoofdarchitect
ir. Edwin van Elk

Projectmanager
ing. Martijn Schuilenburg

Bouwkundig tekenaar
ing. Harold Gerritsen Mulkes

TEKENING

Onderdeel
Brandcompartimenten_Verdieping 2

Schaal
1:50

Formaat
A1 (594x841)

Datum getekend
23 december 2022

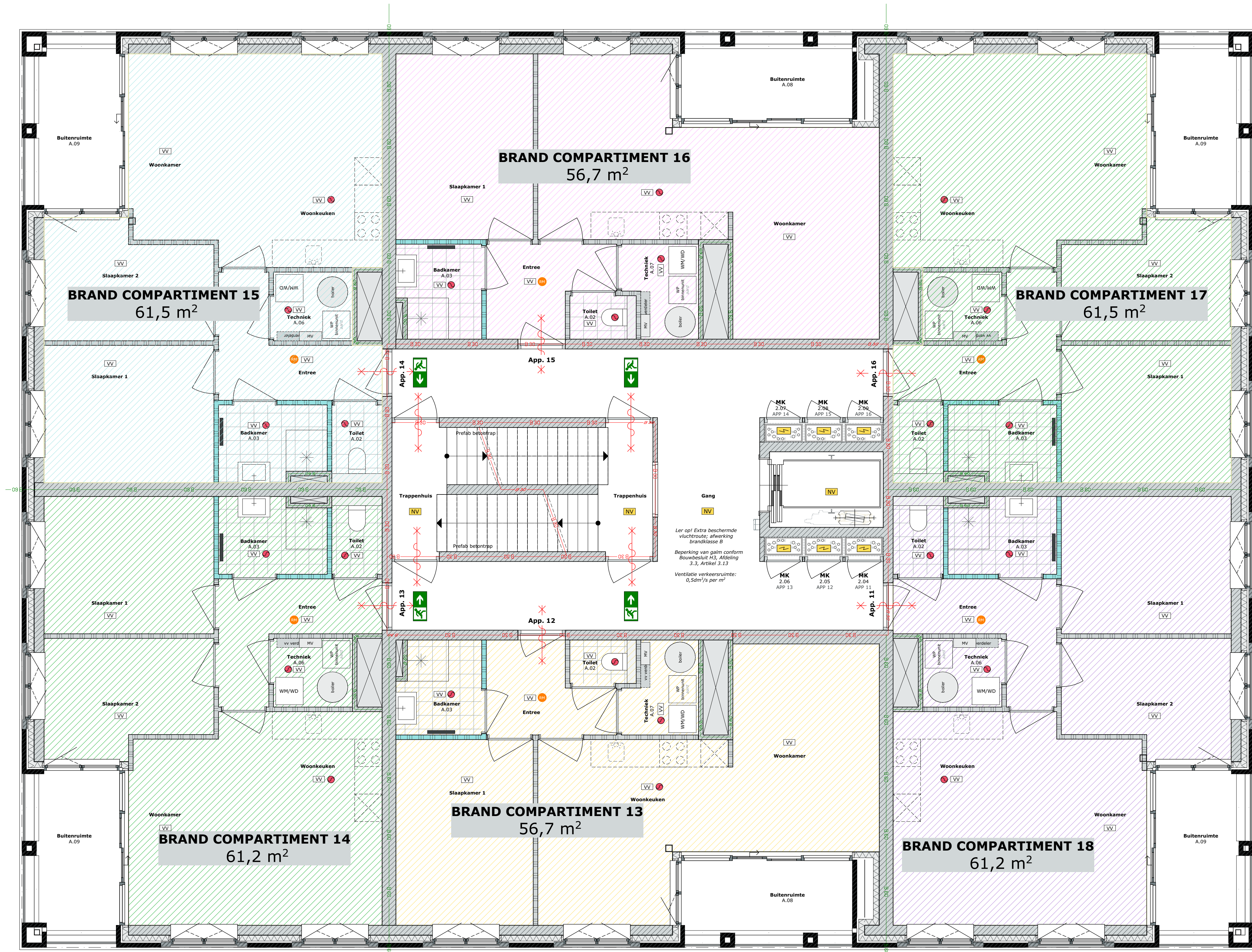
Status
Definitief

Datum gewijzigd

Gecontroleerd

- EVE (hoofd)architect
- collega
- MS projectmanager

DO4467-015
DEFINITIEF ONTWERP



2^e Verdieping

LEGENDA

ALGEMEEN

- Het ontwerp blijft de allen tijd eigendom van EVE Architecten B.V. Voor alle werkzaamheden van EVE Architecten B.V. is DNR 2011 van toepassing.
- Alle wijzigingen dienen door EVE Architecten B.V. te worden goedgekeurd.
- Het bouwen dient te geschieden overeenkomstig de eisen van het Bouwbesluit 2012, zoals deze luidt ten tijde van de indeling van de bouwaanvraag.
- De constructie dient te worden uitgevoerd conform de tekening en berekening van de constructeur.
- Dit zijn bouwaanvraagtekeningen en derhalve niet bestemd voor de uitvoering.

IMPRESSIES

De tekeningen en afbeeldingen geven een impressie van het ontwerp. De werkelijke uitvoering en kleuren van gevelaanzichten, schilderwerk, dakbedekkingen etc. kunnen afwijken. Aan deze tekeningen kunnen, ondanks alle zorgvuldigheid die is nagestreefd, geen rechten worden ontleend.

MAATVOERING EN INRICHTING

De maten op de tekening zijn circa-maten. Deze zijn aangegeven in millimeters, tenzij anders vermeld. Bij de maatvoering tussen de wanden is geen rekening gehouden met enige wandafwerking, zoals wandtegels en spuitwerk. Daarnaast kunnen zich tijdens de bouw veranderingen voordoen, die kunnen leiden tot maatverschillen. Op de tekening aangegeven meubilair en apparatuur dienen alleen ter oriëntatie.

RENVOOI

SYMBOLEN

- Meterkast
- Ruimte v.z.v. mechanische luchtvoering, positie n.t.b. door installateur
- Mechanische ventilatiebox
- Wp Warmtepomp
- Belervat
- ventilatorrooster / Suskast
- Ruimte v.z.v. rookmelder conform NEN 2555, positie n.t.b. door installateur
- Ruimte v.z.v. vloerverwarming
- Hwa Hemelwaterafvoer
- Ruimte v.z.v. noodverlichting volgens NEN-EN 1838 en NEN-EN 50172
- Vv Vluichtdeuren, zonder hulpmiddelen te openen incl. alle deuren in het trappenhuis
- Vv Deur zelfsluitend uitvoeren
- Vv Deur brandwerend en zelfsluitend uitvoeren
- Vv toegang appartementen voorzien van een vrijloopdeurdranger Rookwerendheid R200
- Vv Vluichtrouteaanduiding volgens NEN-EN 1838 en NEN-EN 50172
- Vv B-30 WBDBO 30 minuten en R200 rookwerend
- Vv B-60 WBDBO 60 minuten en R200 rookwerend
- Vv 6ltr. Draagbare schuimblusser 6 liter

BOUWKUNDIGE ARCKERINGEN

- Gevelsteen, uitvoering volgens kleur- en materiaalstaat
- Kalkzandsteen, volgens opgave constructeur
- Isolatie, volgens EP-berekening
- Beton, volgens constructeur
- PREFAB beton, volgens constructeur
- Gibwand, normale kwaliteit
- Gibwand, hydro kwaliteit

EVE Architecten B.V.
Ernst Machstraat 2
Postbus 115
7440 AC Nijverdal
T: 0548-65 69 50
E: info@eve-bv.nl
I: www.eve-bv.nl
KvKnr.: 08098089



ALGEMEEN

Project
Sint Bavo Residence
Menno Simonszplein
- Haarlem

Opdrachtgever
Westergracht Vastgoed B.V.
Menno Simonszplein 6
2014 SC Haarlem

Hoofdarchitect
ir. Edwin van Elk

Projectmanager
ing. Martijn Schuilenburg

Bouwkundig tekenaar
ing. Harold Gerritsen Mulkes

TEKENING

Onderdeel
Brandcompartimenten_Verdieping 3

Schaal 1:50 **Formaat** A1 (594x841)

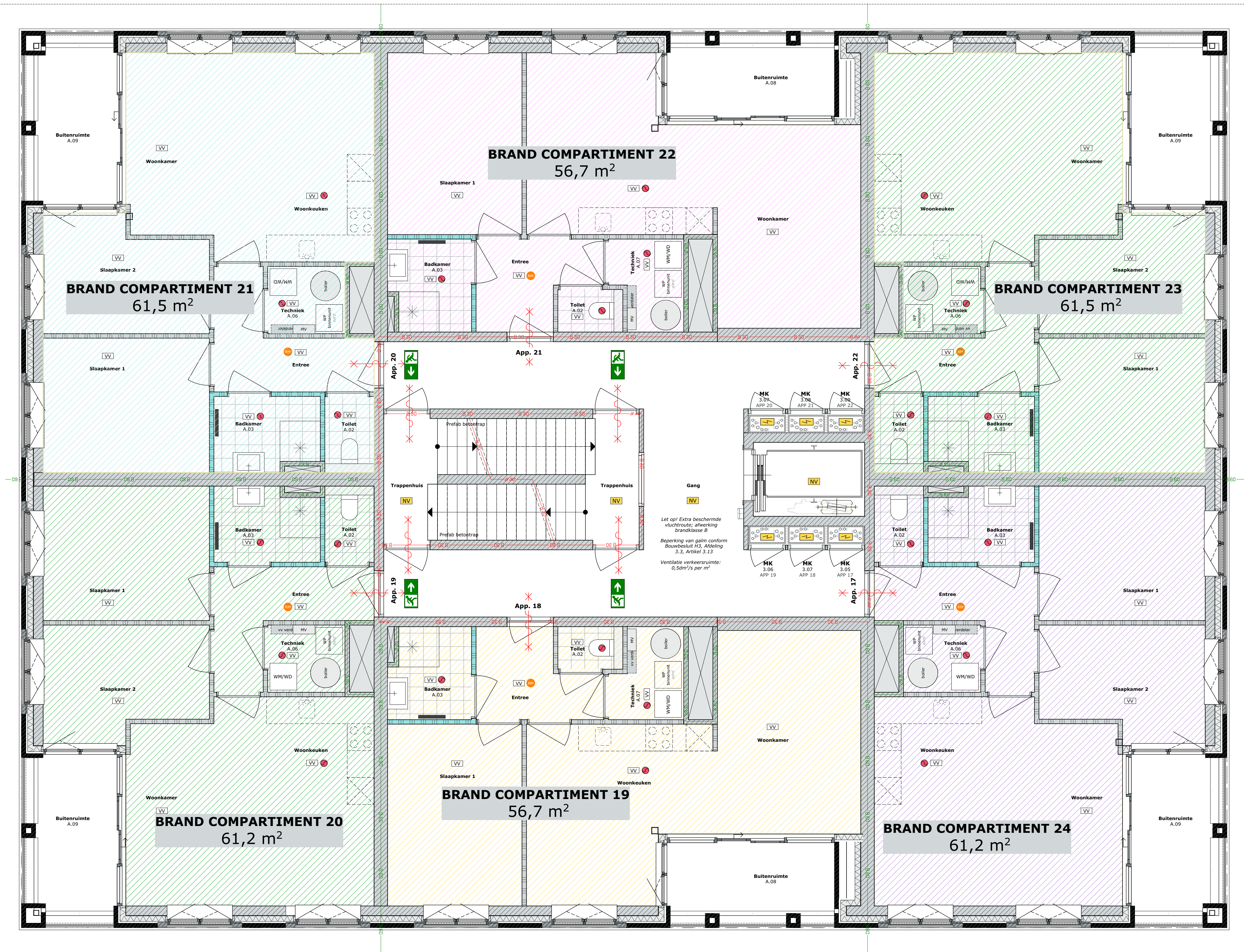
Datum getekend 23 december 2022 **Status** Definitief

Datum gewijzigd

Gecontroleerd

- EVE (hoofd)architect
- collega
- MS projectmanager

DO4467-015
DEFINITIEF ONTWERP



3^e Verdieping

